

# Η Ψωρίαση

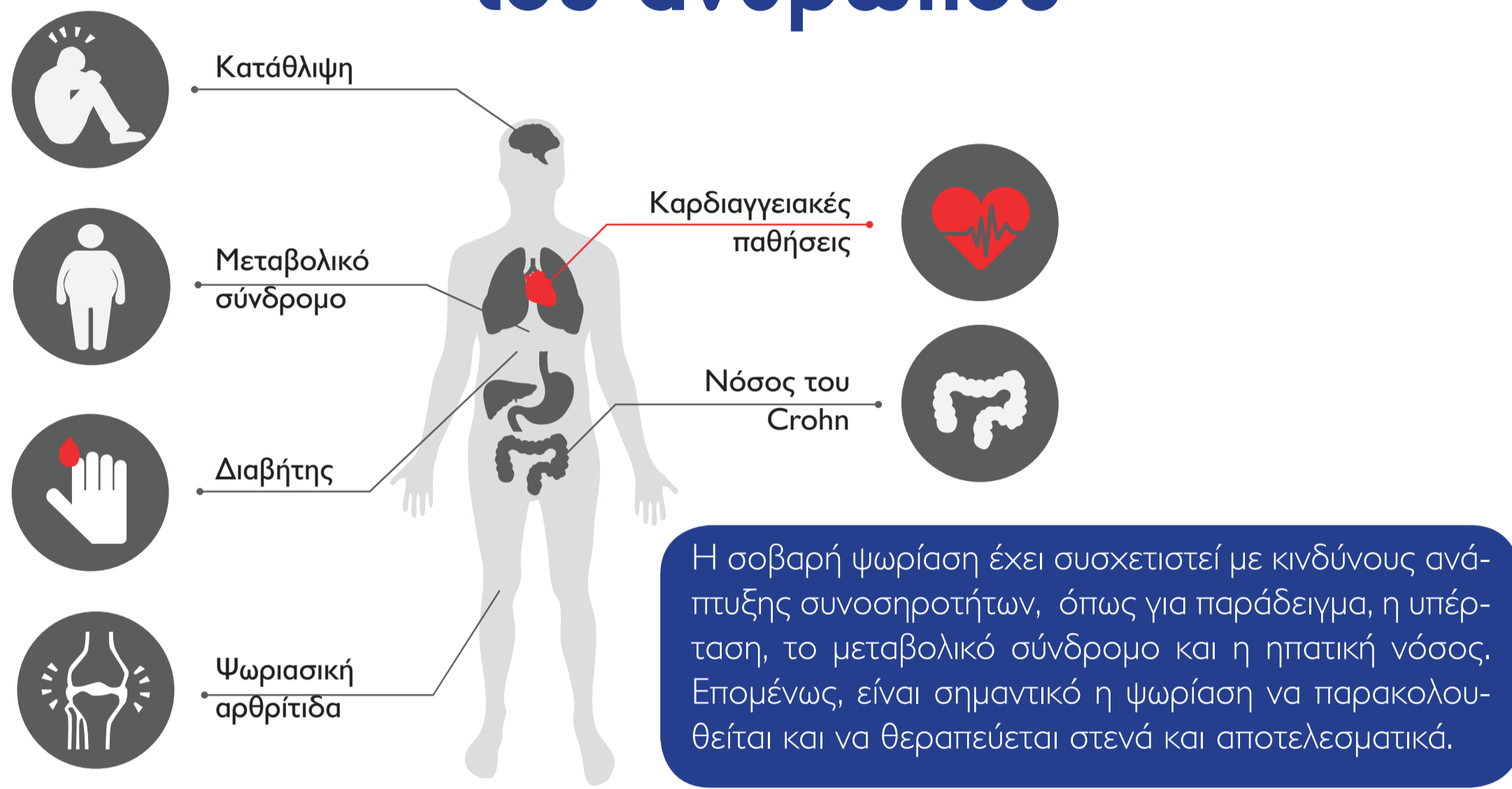
επηρεάζει περισσότερους από  
**125.000.000**  
ανθρώπους παγκοσμίως



Ανεξάρτητα από την ηλικία, το φύλλο, την εθνικότητα και την κοινωνικοοικονομική κατάσταση.

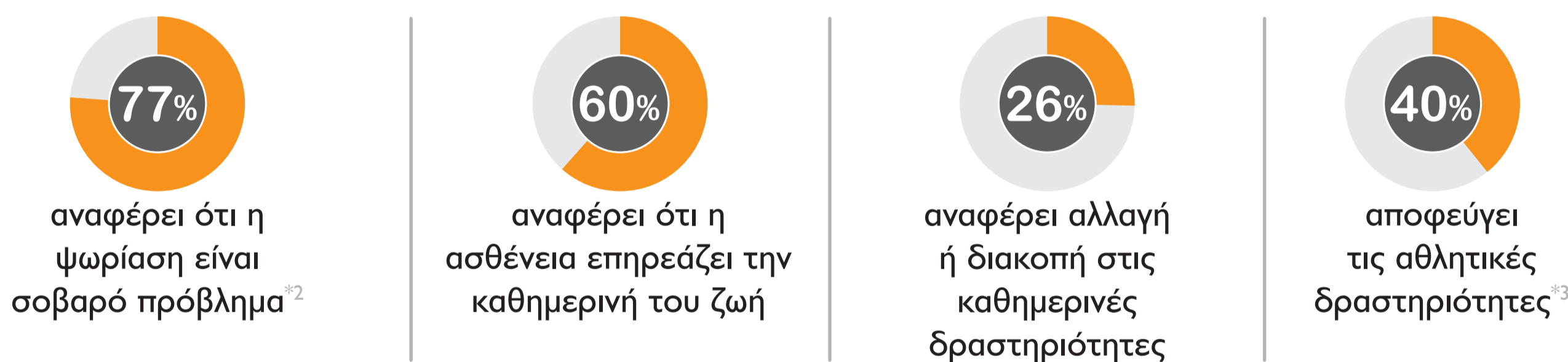


## Η ψωρίαση επηρεάζει το σύνολο του ανθρώπου



Μια μορφή αρθρίτιδας, που ονομάζεται ψωριασική αρθρίτιδα, επηρεάζει περίπου το 30% των ανθρώπων που έχουν ψωρίαση.<sup>\*1</sup>

## Η επίδραση της ψωρίασης στην καθημερινότητα



## Κοινωνικοοικονομικές επιπτώσεις της ψωρίασης



## Το ψυχοκοινωνικό βάρος της ψωρίασης



### REFERENCES

\*1 Psoriasis beyond the skin: an expert group consensus on the management of psoriatic arthritis and common co-morbidities in patients with moderate-to-severe psoriasis R. Strohal, B. Kirby, Z. L. Puig 3 on behalf of the Psoriasis Expert Panel (G. Girolomoni, K. Kragballe, T. Luger, F.O. Nestle, J.C. Prinz, M. Stahle, N. Yawalkar, \*2 L. Dubertret, L. U. Mrowietz, A. Ranki, P.C.M. van de Kerkhof, S. Chimenti, T. Lotti, G. Schäfer "European Patient Perspectives on the Impact of Psoriasis: the EUROPSO Patient Membership Survey". The British Journal of Dermatology, Vol.155 Issue 4, Pages 729-736, http://www.jinterscience.wiley.com/journal/11856877/abstract, August 4, 2008.

\*3 "Image Matters". Psoriasis. Media Planet, October 2007, pg. 5.

\*4 Weiss SC, Kimball AB, Liewehr DJ, et al. Quantifying the harmful effect of psoriasis on health-related quality of life. J Am Acad Dermatol. 2002;47:512-8.

\*5 IFPA member survey 2011.

\*6 Basavaraj KH, Navya MA, Rashmi R. Stress and quality of life in psoriasis: an update. International Journal of Dermatology (2011) 50, 783-792. Gupta MA, Gupta AK. Depression and suicidal ideation in dermatology patients with acne, alopecia areata, atopic dermatitis and psoriasis. Br J Dermatol 1998;139: 846-850.

\*7 Swedish Psoriasis Association member survey 2006.



**ΕΠΙΔΕΡΜΙΑ**  
Πανελλήνιος Σύλλογος Ασθενών με Ψωρίαση και Ψωριασική Αρθρίτιδα

<http://www.epidermia.gr>



INTERNATIONAL FEDERATION OF PSORIASIS ASSOCIATIONS