



επιδέρμια

Πανελλήνιος Σύλλογος Ασθενών με Ψωρίαση και Ψωριασική Αρθρίτιδα

29 ΟΚΤΩΒΡΙΟΥ 2016

ΠΑΓΚΟΣΜΙΑ ΜΕΡΑ

Ψωρίασης

Μήπως βλέπεις τη λάθος εικόνα;

Ψωρίαση

Εμφανίζεται στο

1,5-3% του γενικού πληθυσμού
220.000
ασθενείς στην Ελλάδα



Η ηλικία εμφάνιση
είναι συνήθως τα
15-30 έτη



Εμφανίζεται
εξίσου

σε **άνδρες & γυναίκες**

Μέχρι και το

33%

των ασθενών με ψωρίαση
μπορεί να εμφανίσει έντονο
πόνο και προοδευτικές βλάβες
στις αρθρώσεις



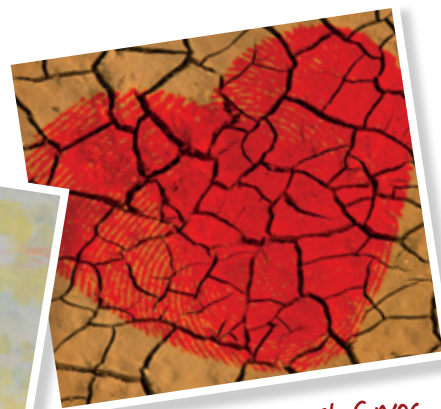
Η μέτρια και σοβαρή ψωρίαση συσχετίζεται με αυξημένο κίνδυνο ανάπτυξης συννοσηροτήτων (κατάθλιψη, μεταβολικό σύνδρομο, σακχαρώδης διαβήτης, καρδιαγγειακή νόσος)



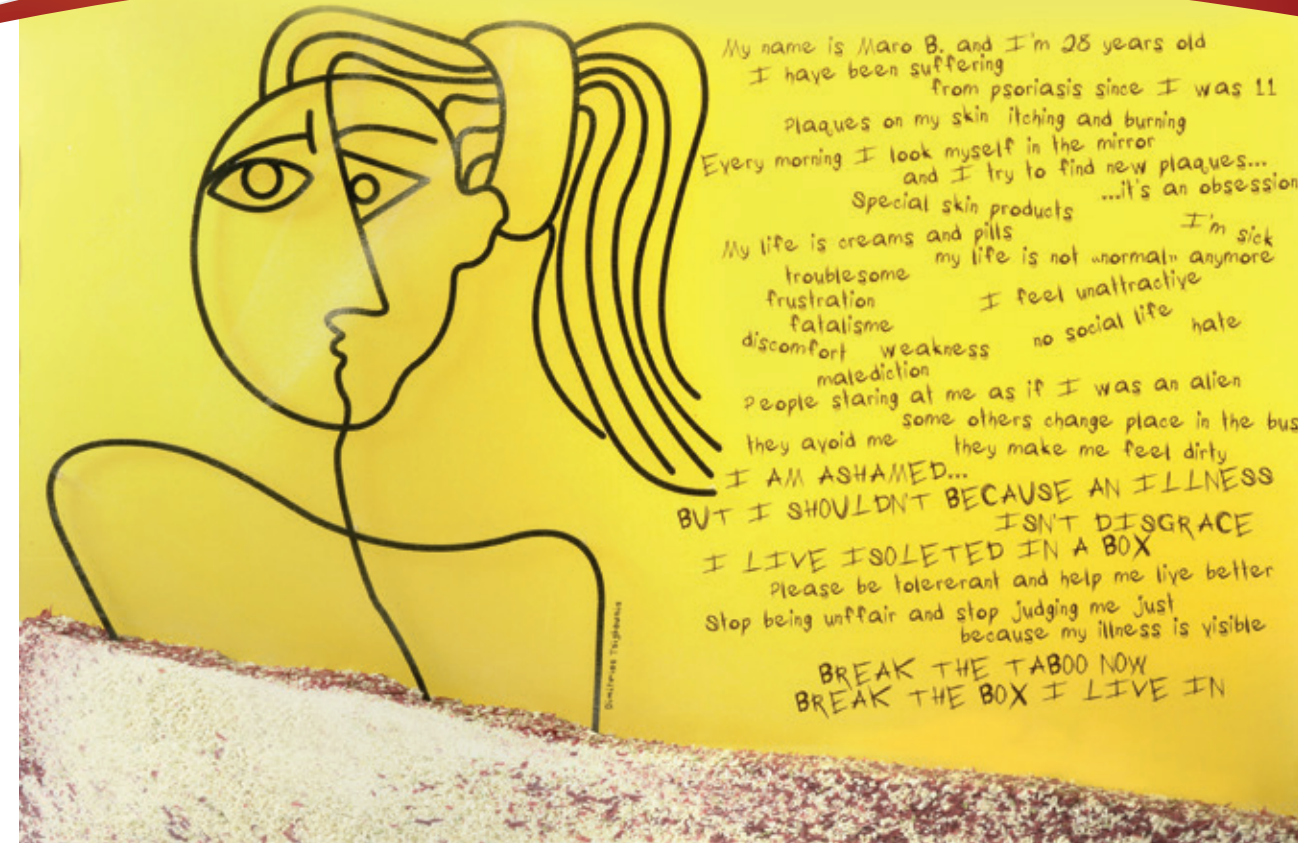
Κατάθλιψη



Ψωριασική Αρθρίτιδα



Καρδιαγγειακός Κίνδυνος



Η ψωρίαση μπορεί να έχει **βαθιά επίδραση** στην **ψυχική**
και **κοινωνική ευεξία** ενός ατόμου

Σύμφωνα με **πρόσφατη έρευνα*** σε ασθενείς με ψωρίαση:

63%

είπε ότι η ψωρίαση
επηρεάζει
τη συνολική
συναίσθηματική
ευημερία τους

23%

δήλωσε ότι η ψωρίαση
επηρέασε αρνητικά
το εισόδημά τους

41%

λένε ότι η ψωρίαση
επηρεάζει τη
σεξουαλική
δραστηριότητα

14%

των ερωτηθέντων
ανέφεραν ότι
είχαν χάσει ή
εγκαταλείψι τις
δουλειές τους
λόγω της ψωρίασης

*According to a 2009 survey of 5,000 people with psoriasis from 8 countries, including Europe, Mexico and the United Arab Emirates: Psoriasis Uncovered Survey 2009 (Abbott): www.psoiasisuncovered.com/Content/LastSurveyResult.aspx. Accessed June 5, 2013.



εΠΙΔέρμια

Πανελληνίος Σύλλογος Ασθενών με Ψωρίαση και Ψωριασική Αρθρίτιδα



Ενημερώσου! Δράσε! Ζήσε καλύτερα!



Like us on 
www.epidermia.gr



Τηλ.: 2315553780